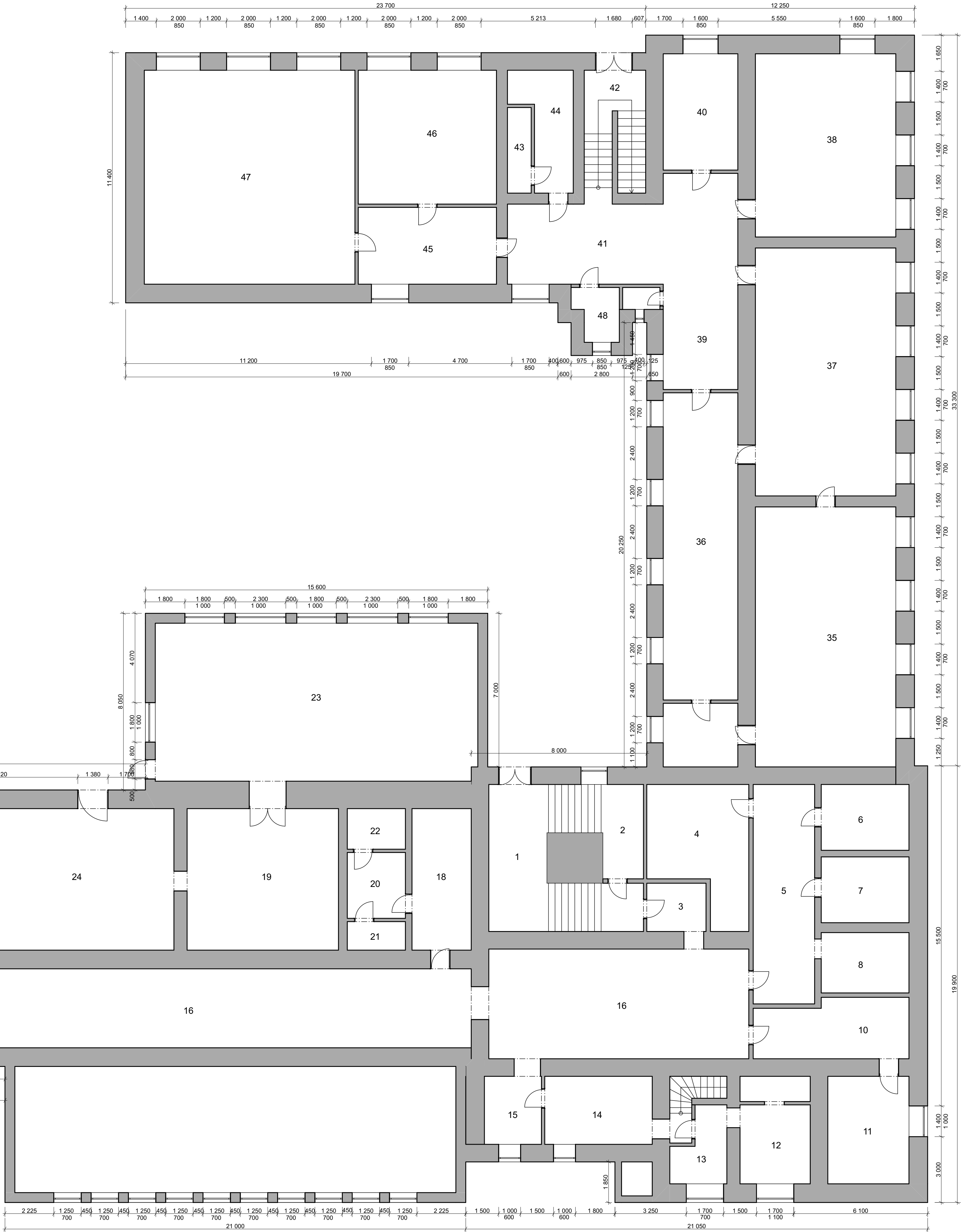


č.	nápisnost	
1	SKLADISTĚ	
2	SKLADISTĚ	
3	PASAŽ	
4	SKLAD	
5	PASAŽ	
6	SKLEP	
7	SKLEP	
8	ŠKOLNÍ	
10	TEPná KOTLOVNA (R.V.)	
11	ARCHIV	
12	SKLEP	
13	SKLEP	
14	SKLEP	
15	NÁKLADNÍ VÝTĚH	
16	ŠATNA	
17	UMELNĚ ŠT.	
18	REGULACE ÚT.	
19	UMELNĚ	
20	TOPIDLO ÚT.	
21	UMYTÁRNA A W.C.	
22	BOILER ÚT.	
23	KOTLOVNA ÚT.	
24	UMELNĚ ÚT.	
25	DÍLNA P.Š.	
26	JÍDELNA ŠT.	
27	SKLAD ŠT.	
28	SKLAD ŠT.	
29	VSTUP	
30	KANCELAR ŠT.	
31	JÍDELNA ŠT.	
32	CHODBA	
33	KUCHYNĚ ŠT.	
34	KUCHYNĚ A PŘÍP. ŠT.	
35	JÍDELNA	
36	KUCHYNĚ	
37	JÍDELNA	
38	LOŽNICE	
39	CHODBA	
40	LOŽNICE	
41	PŘEDSÍŇ	
42	VSTUP	
43	SKLAD	
44	UMYTÁRNA	
45	CHODBA	
46	LOŽNICE	
47	LOŽNICE	



TYP KONSTRUKCÍ

CIHELNÉ NEBO SMÍŠENÉ ZDÍVO

WWW. ARCH 5D . CZ
ARCHITEKTONICKÁ A PROJEKČNÍ KANCELÁŘ
KOCHOVA 6016, CHOMUTOV 430 01

VYPRACOVAL: Ing.arch. Kamil Bílý	ZODP. PROJEKTANT: Ing. Vratislav Láf
KRESLIL: Petra Míšková	FORMÁT: A1

KÚ: BEROUN	OBEC: BEROUN
ZAKÁZKA Č.: 09/2022/PM	
FÁZE: Pasport stavby	

MÉRITKO: 1:100	DATUM: 09/2022
INVESTOR: Středočeský kraj Krajský úřad Zborovská 11, 150 21 Praha 5	
STAVBA: Pasportizace budov Středočeského kraje: Obchodní akademie, Střední pedagogická škola a Jazyková škola s právem státní jazykové zkoušky, U Stadionu 486, Beroun	
VÝKRES: PŮDORYS SUTERÉNU BUDOVA ŠKOLY	D.1.1.01